

Исследование сетей взаимодействия сотрудников ГБОУ СОШ №223 Кировского района Санкт-Петербурга, 2023 год

Оценка внутреннего потенциала
и поиск точек роста

**Школы с низкими образовательными результатами
обладают высоким потенциалом развития**

Потенциал развития

Внешние факторы

- Структура окружающей среды
- Изменения нормативных документов
- Образовательная инфраструктура района

Внутренние факторы

- Социальные характеристики учеников школы
- Компетенции педагогов и управленческой команды
- **Структура профессиональной коммуникации и взаимодействия сотрудников**

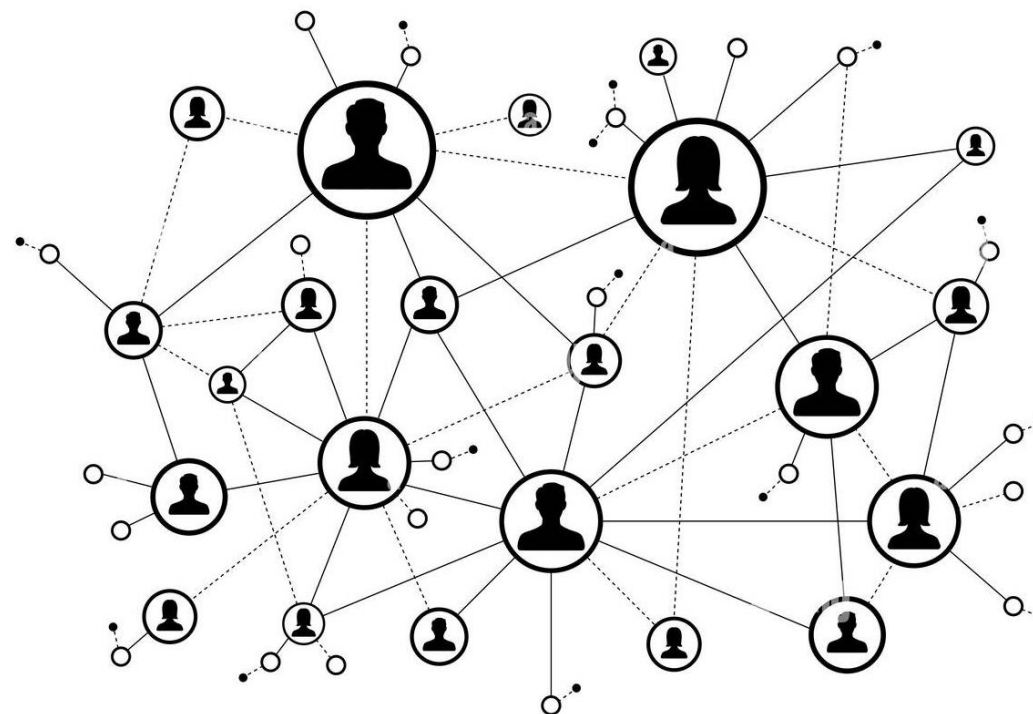
Чем больше профессиональных связей между сотрудниками и чем более сложно эти связи устроены, тем легче школа достигает поставленных целей

Ключевая задача исследования

Что планируется получить на выходе?

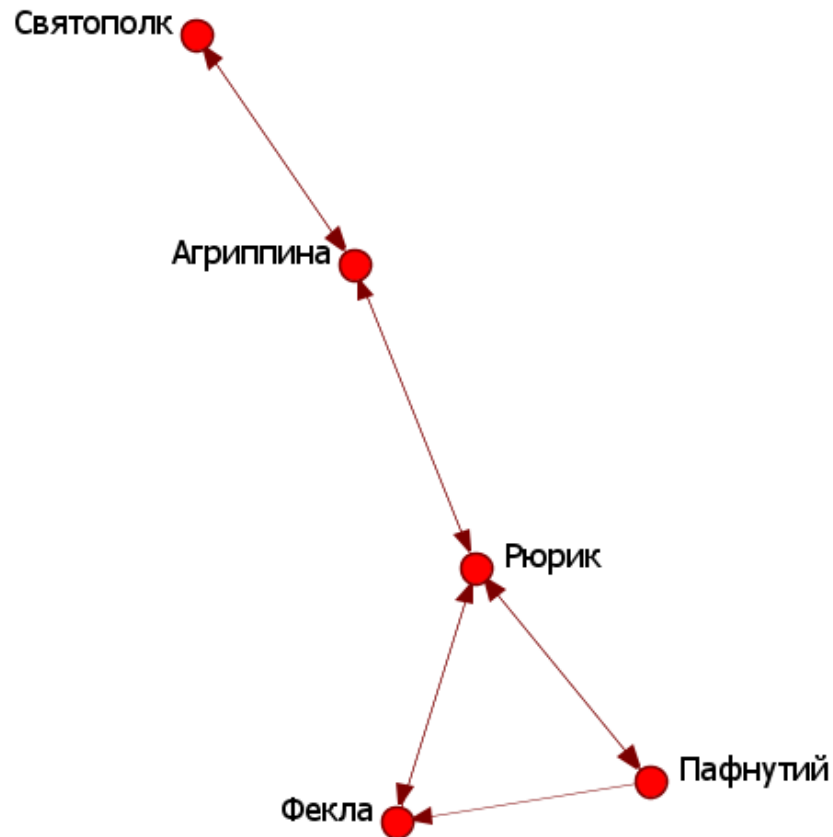
- Точки роста внутри организации
- Стратегические направления для развития
- Усиление конкурентных преимуществ школы

Выявление и описание реальной структуры профессионального взаимодействия сотрудников образовательной организации



Почему в исследовании используется не анонимная анкета?

К кому из коллег Вы обращаетесь за помощью, если у Вас возникают трудности при выполнении своей работы?



Кто выбирает?	Кого выбирают?
Пафнутий	Фекла
Пафнутий	Рюрик
Фекла	Рюрик
Рюрик	Пафнутий
Рюрик	Фекла
Рюрик	Агриппина
Агриппина	Рюрик
Агриппина	Святополк
Святополк	Агриппина

	Пафнутий	Фекла	Рюрик	Агриппина	Святополк
Пафнутий	---	1	1	0	0
Фекла	0	---	1	0	0
Рюрик	1	1	---	1	0
Агриппина	0	0	1	---	1
Святополк	0	0	0	1	---

Участники исследования и структура анкеты

В качестве участников исследования приглашались педагогические сотрудники и управленческая команда школы

Данные о должностях и стаже были взяты из информационной системы «Параграф»

Анкета состояла из одного вопроса о лояльности и четырех вопросов о повседневном взаимодействии с коллегами внутри школы

- С какой вероятностью Вы порекомендовали бы работу в вашей образовательной организации своим друзьям или знакомым?
- От кого из коллег Вы получаете информацию, необходимую Вам для выполнения своей работы?
- К кому из коллег Вы обращаетесь за помощью, если у Вас возникают трудности при выполнении своей работы?
- Кому из коллег Вы доверяете больше всего?
- С кем из коллег Вы общаетесь чаще всего?

**Ключевые моменты и важные правила исследования,
о которых не стоит забывать**

Процессы изменений в любых организациях неизбежны

Они требуют подготовки,
анализа данных и контроля
за результатами

Учет мнения каждого руководящего и педагогического
сотрудника школы

Точки роста внутри организации

Сначала измерения, потом изменения

Вовлеченность каждого в процесс изменений

Как проходило исследование?

Ответы на вопросы
электронной анкеты в
период 20-27 апреля



В опросе приняло
участие 66
сотрудников



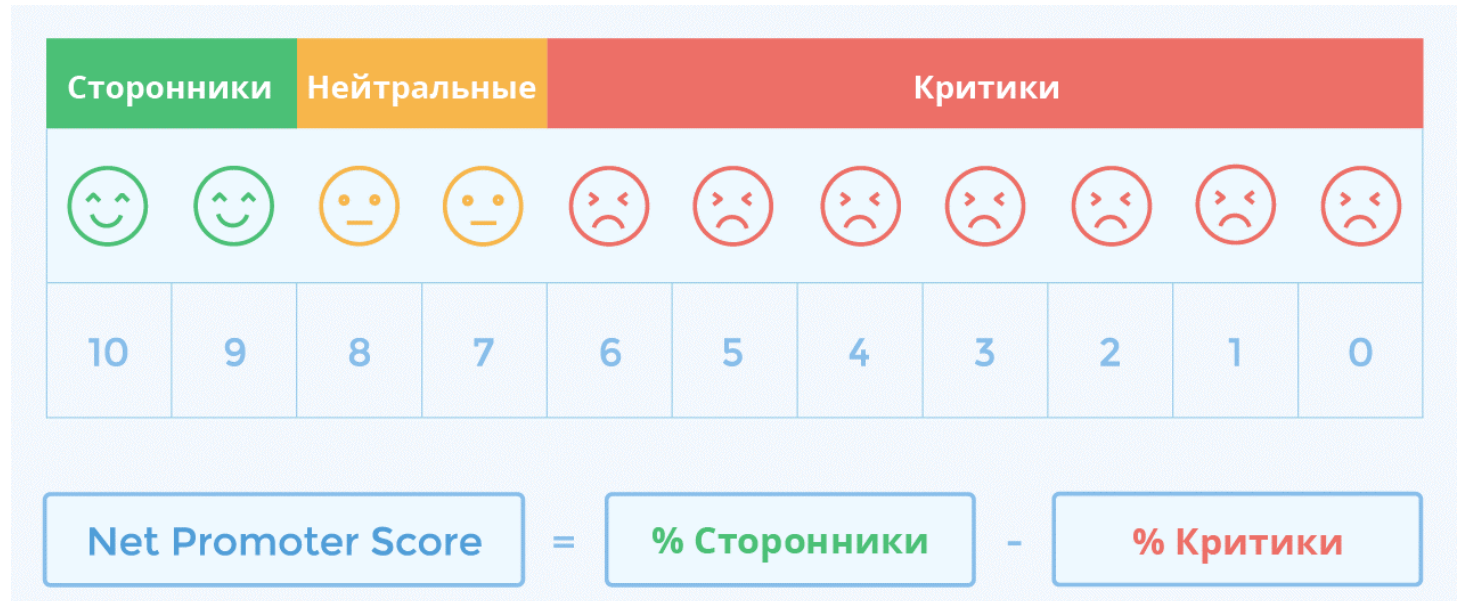
Выявлено и
проанализировано
954 ответа на
социометрические
вопросы

Давайте посмотрим, что получилось в результате исследования

Уровень лояльности сотрудников

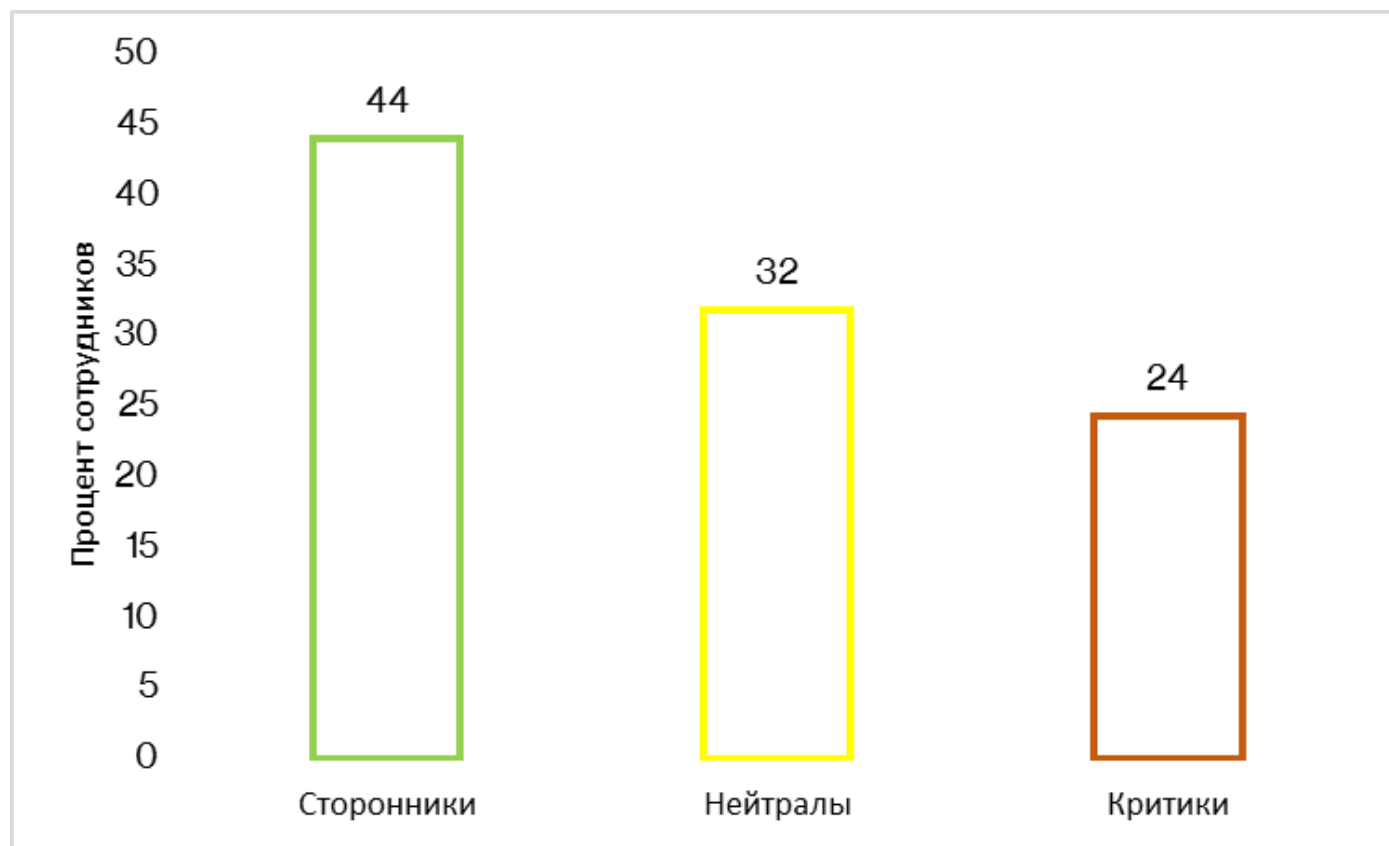
Вопрос «С какой вероятностью Вы порекомендовали бы работу в вашей образовательной организации своим друзьям или знакомым?»

Интерпретация результатов с помощью индекса клиентской лояльности NPS



Уровень лояльности сотрудников

NPS
20%

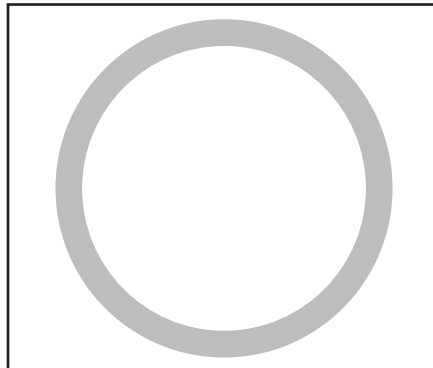


Правила чтения сетевых графиков

Плотность сети – процент реальных связей от общего количества возможных связей.

Модулярность – уровень формирования сложных форм взаимодействия в сети на основе наблюдаемых связей.

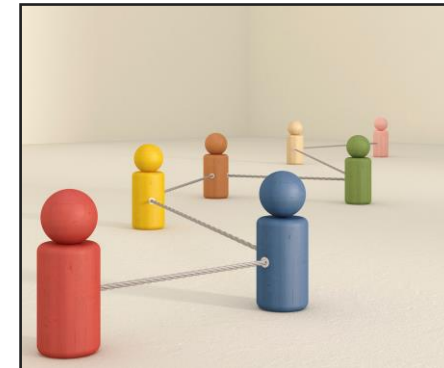
Реципрокность – доля взаимных связей к общему количеству связей в сети.



Сотрудники



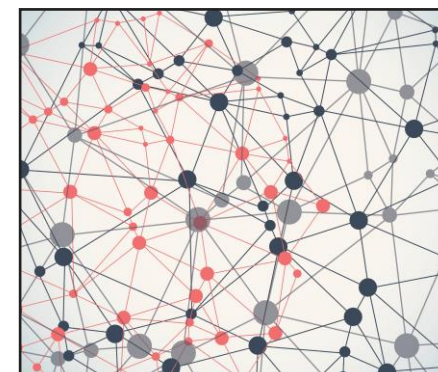
Связи



Позиция
в сети



Размер и цвет
кружков



Ключевые
характеристики
сети

Уязвимое место в структуре взаимодействия
– общий обмен информацией завязан на
нескольких сотрудниках школы

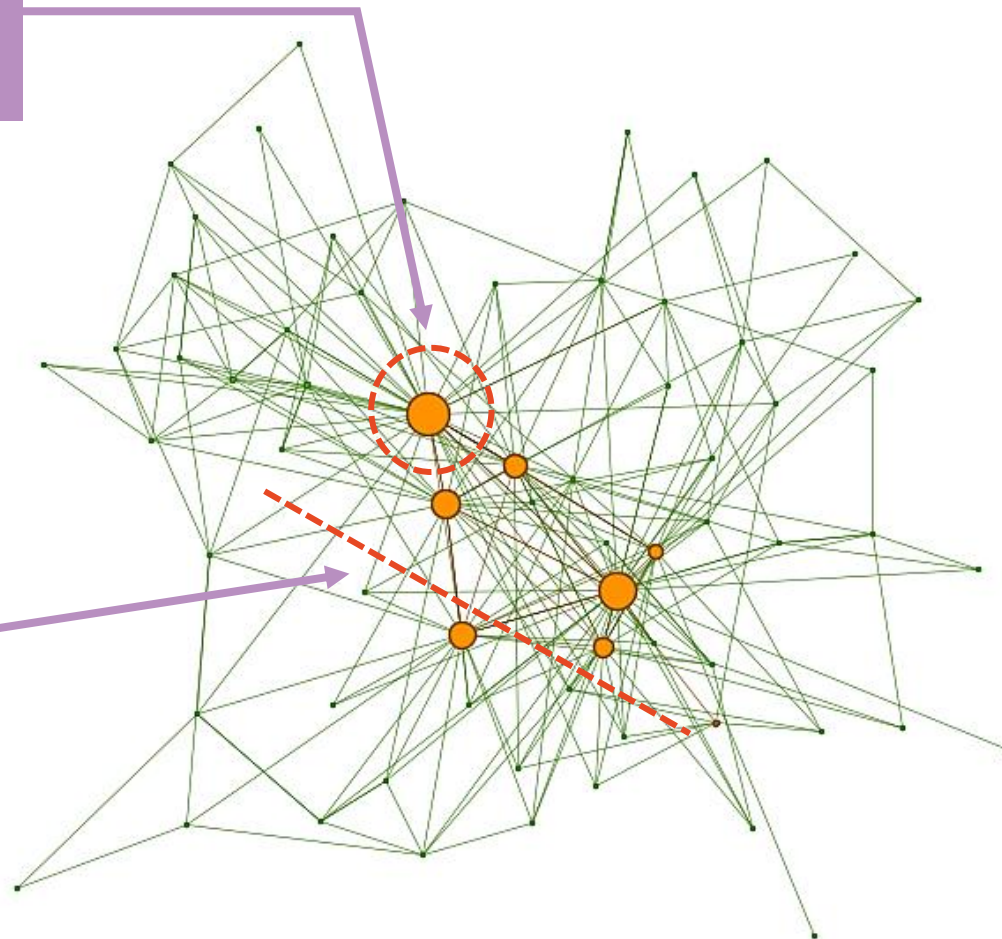
Обмен важной информацией в профессиональном взаимодействии

Вопрос «От кого из коллег Вы получаете информацию, необходимую Вам для выполнения своей работы?»

Цветовые маркеры: **сотрудники**,
руководство

Размер кружка пропорционален количеству выборов

Признаки формирования замкнутых групп внутри коллектива



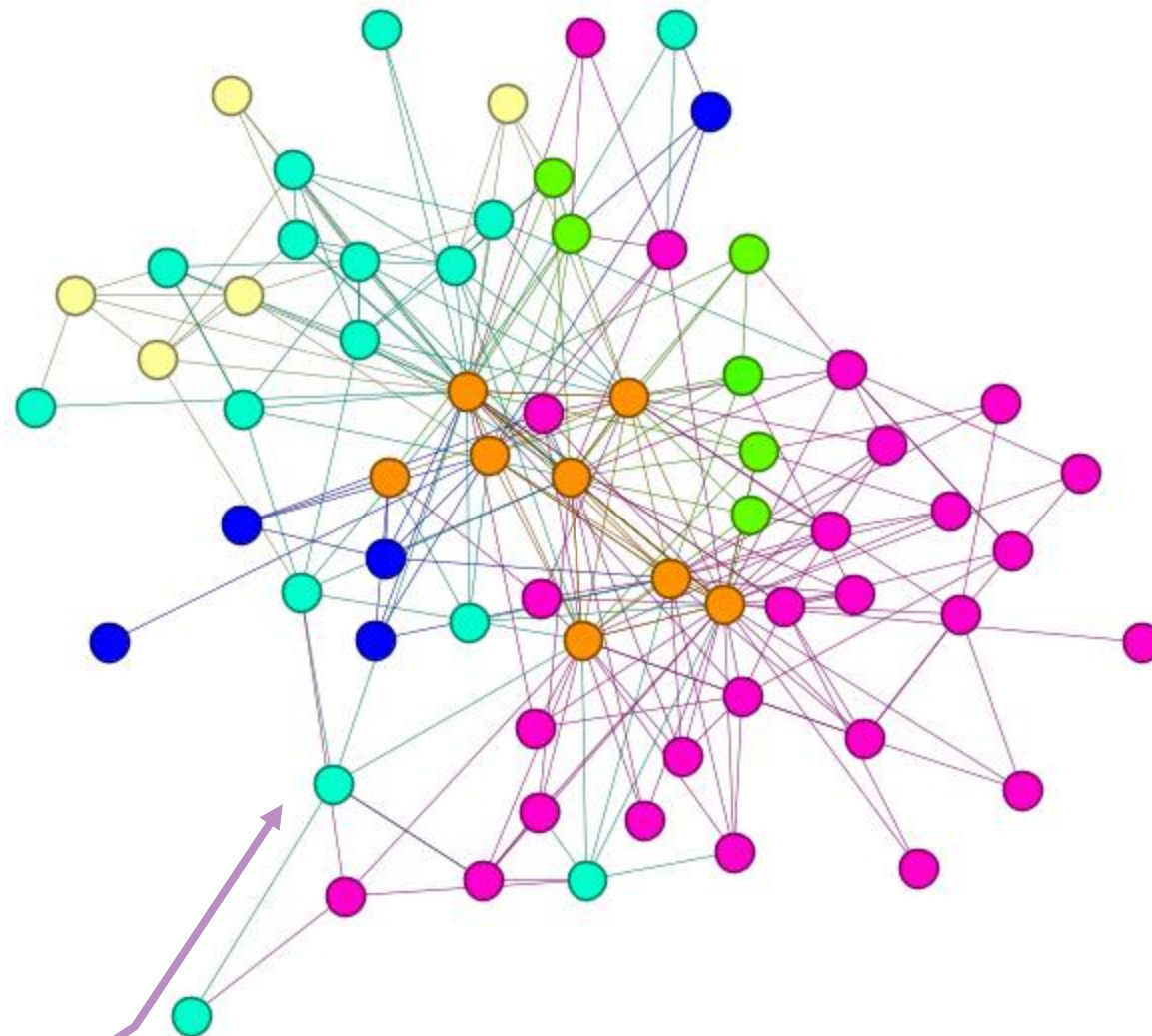
Характеристика сети	Значение
Количество связей (max 325)	259
Плотность (max 100%)	79%
Коэффициент модулярности (max 1)	0,375
Коэффициент реципрокности (max 1)	0,084

Обмен важной информацией в профессиональном взаимодействии

Вопрос «От кого из коллег Вы получаете информацию, необходимую Вам для выполнения своей работы?»

Цветовые маркеры – группа сотрудников

Дефицит горизонтальных связей в обмене важной информацией между педагогами



Воспитатели
Педагоги доп. образования
Преподаватели начальных классов
Преподаватели старших классов
Прочие специалисты
Прочий пед. персонал
Руководители



Периферийная позиция молодых специалистов – риск проявления эффекта профессионального одиночества

Обмен важной информацией в профессиональном взаимодействии

Вопрос «От кого из коллег Вы получаете информацию, необходимую Вам для выполнения своей работы?»

Цветовые маркеры – название должности

Руководители

Преподаватели гуманитарного блока дисциплин

Преподаватели естественно-научного блока дисциплин

Преподаватели начальных классов

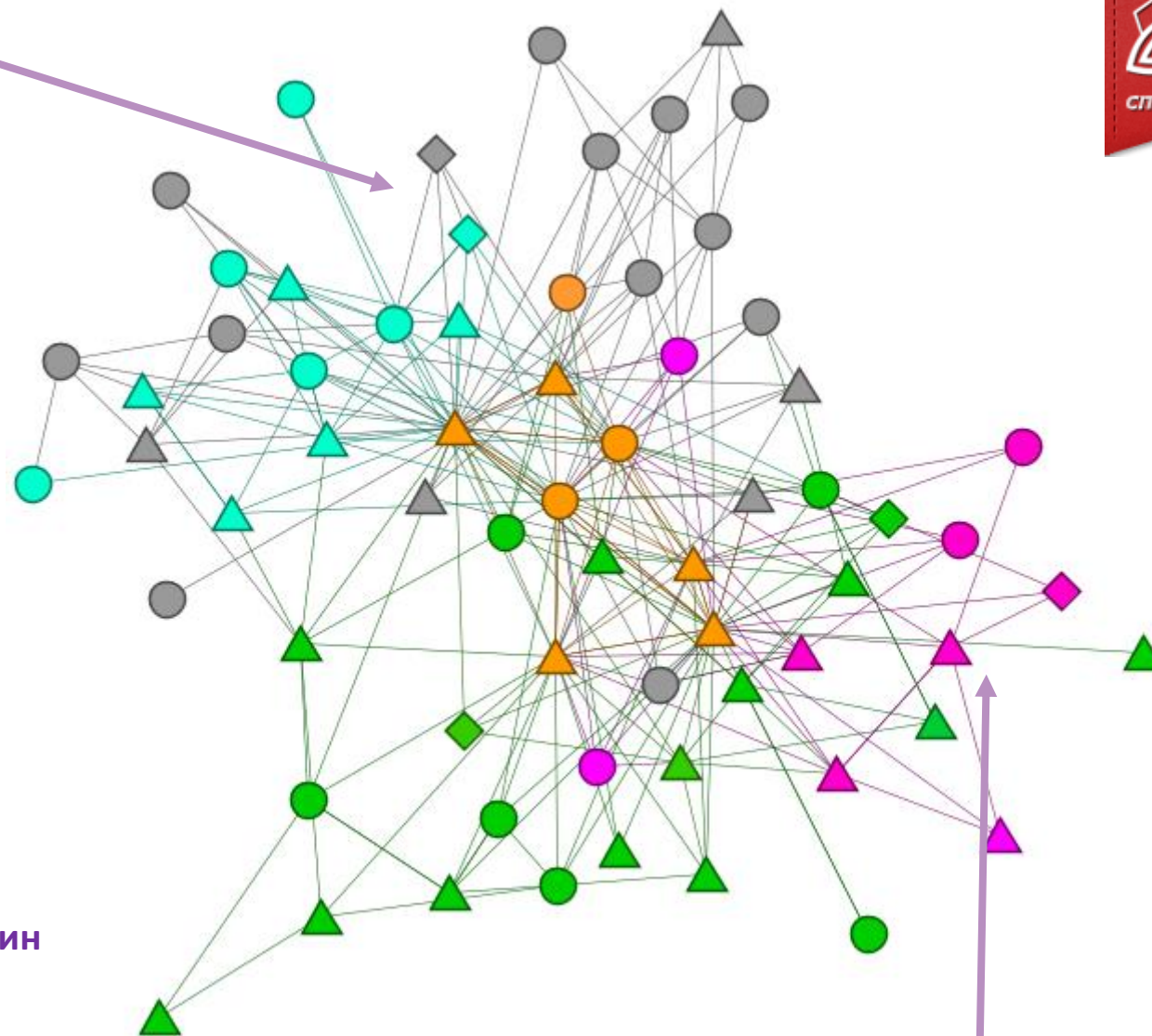
Другие специалисты



Молодые специалисты



Более 10 лет проработали в школе



Различие в характере профессионального взаимодействия сотрудников с разным опытом работы в организации

Уязвимое место в структуре взаимодействия –
общий обмен информацией завязан на
нескольких сотрудниках школы

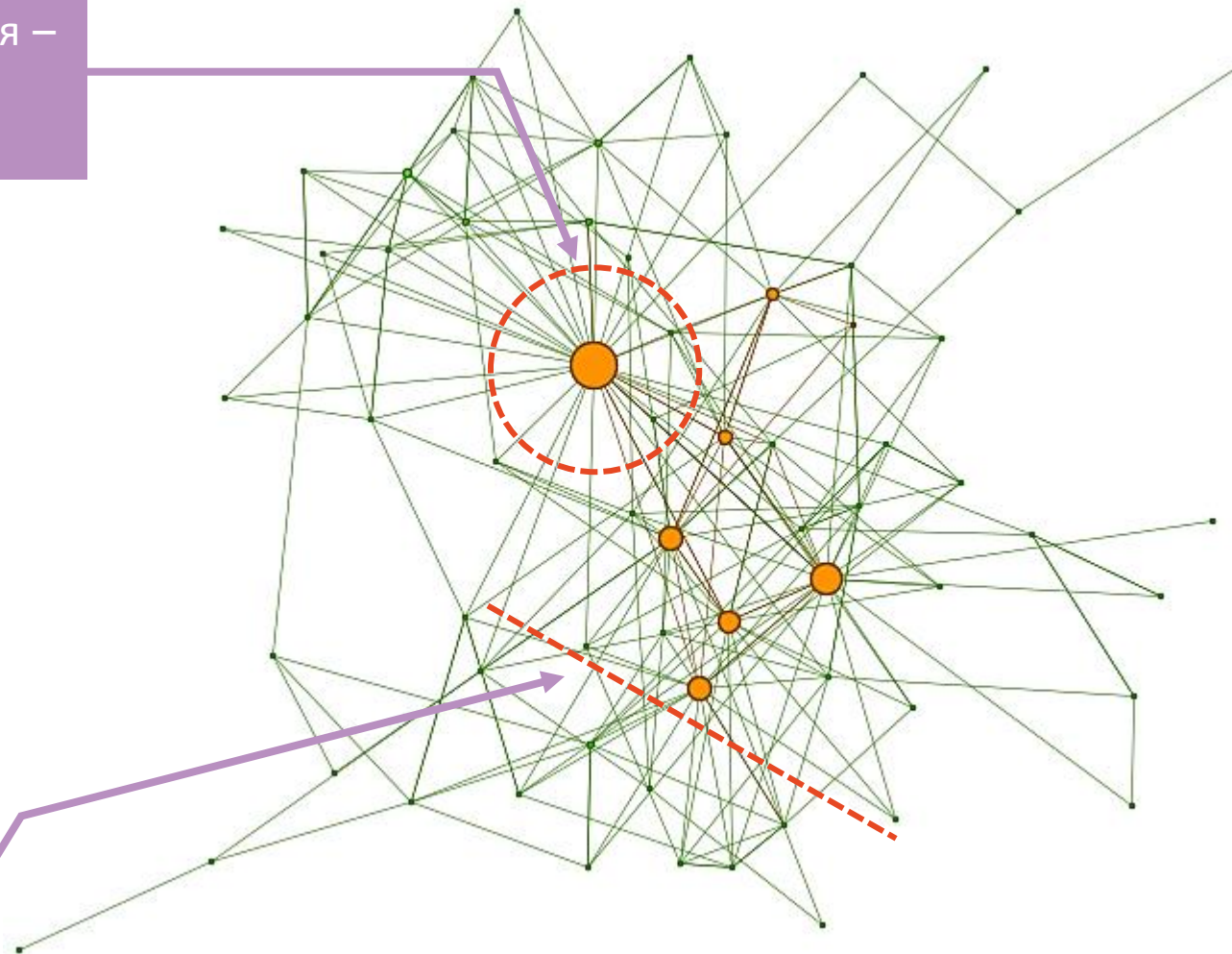
Помощь в решении рабочих задач

*Вопрос «К кому из коллег Вы
обращаетесь за помощью,
если у Вас возникают
трудности при выполнении
своей работы?»*

Цветовые маркеры: **сотрудники**,
руководство

Размер кружка пропорционален
количеству выборов

Признаки формирования замкнутых
групп внутри коллектива



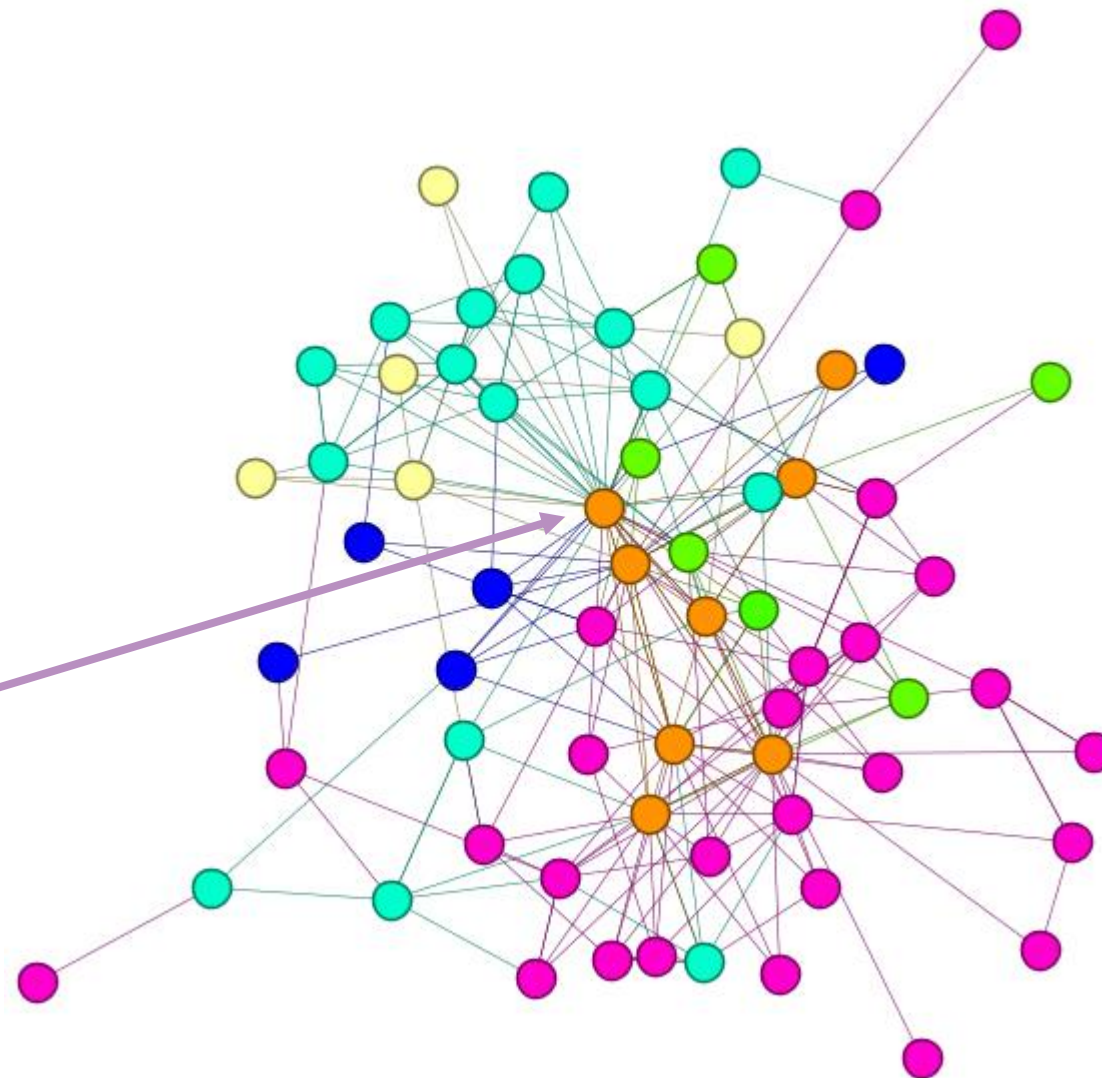
Характеристика сети	Значение
Количество связей (max 325)	242
Плотность (max 100%)	74%
Коэффициент модулярности (max 1)	0,397
Коэффициент реципрокности (max 1)	0,158

Помощь в решении рабочих задач

Вопрос «К кому из коллег Вы обращаетесь за помощью, если у Вас возникают трудности при выполнении своей работы?»

Цветовые маркеры – группа сотрудников

Дефицит горизонтальных связей в обмене важной информацией между преподавателями начальных и старших классов



Воспитатели
 Педагоги доп. образования
 Преподаватели начальных классов
 Преподаватели старших классов
 Прочие специалисты
 Прочий пед. персонал
 Руководители



Периферийная позиция молодых специалистов – риск проявления эффекта «профессионального одиночества»

Помощь в решении рабочих задач

Вопрос «К кому из коллег Вы обращаетесь за помощью, если у Вас возникают трудности при выполнении своей работы?»

Цветовые маркеры – название должности

Руководители

Преподаватели гуманитарного блока дисциплин

Преподаватели естественно-научного блока дисциплин

Преподаватели начальных классов

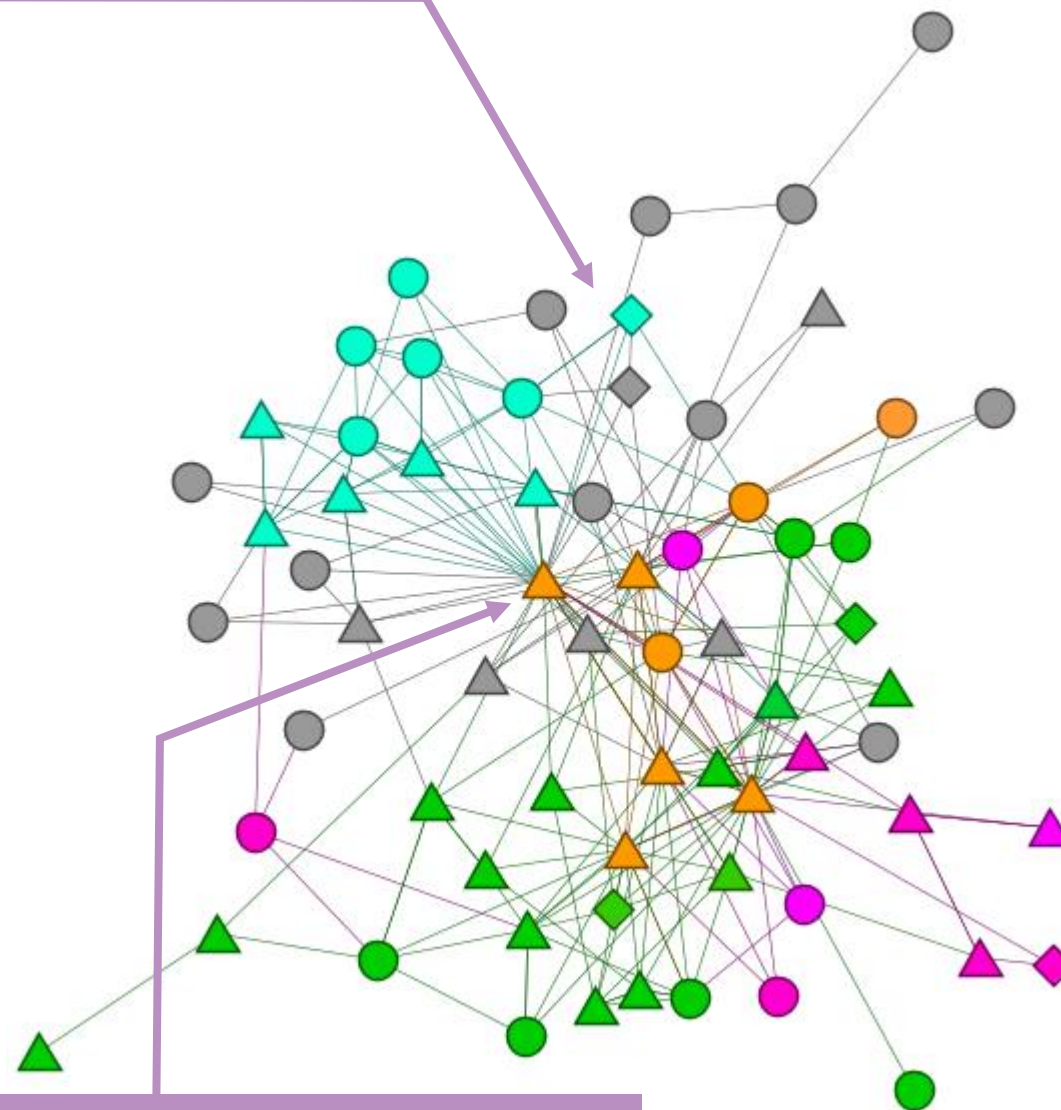
Другие специалисты



Молодые специалисты



Более 10 лет проработали в школе



Дефицит в коммуникациях преподавателей естественно-научного блока дисциплин и преподавателей начальных классов

Неоднородное распределение ресурса доверия внутри организации

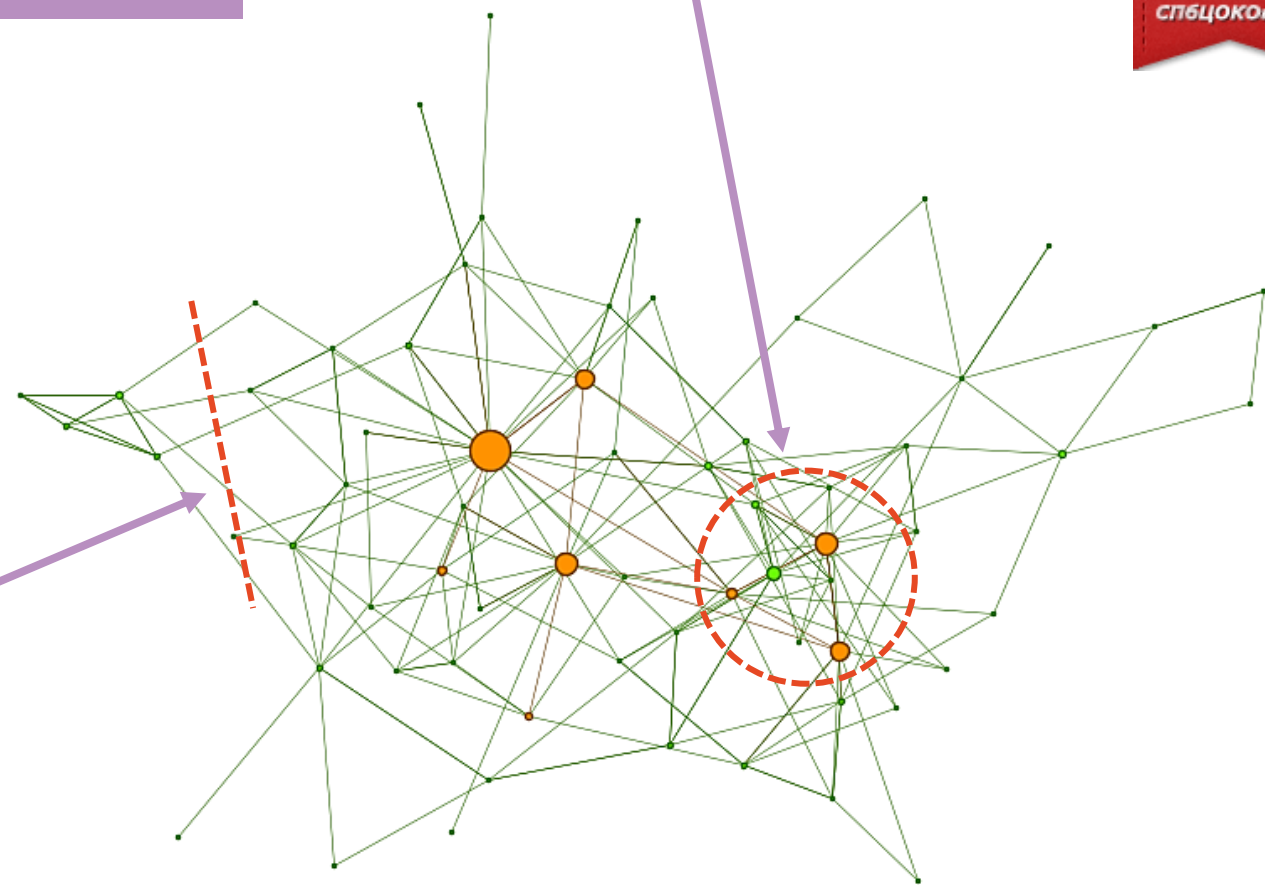
Доверие в профессиональном взаимодействии

Вопрос «Кому из коллег Вы доверяете больше всего?»

Цветовые маркеры: **сотрудники**, **руководство**

Размер кружка пропорционален количеству выборов

Признаки формирования замкнутых групп внутри коллектива



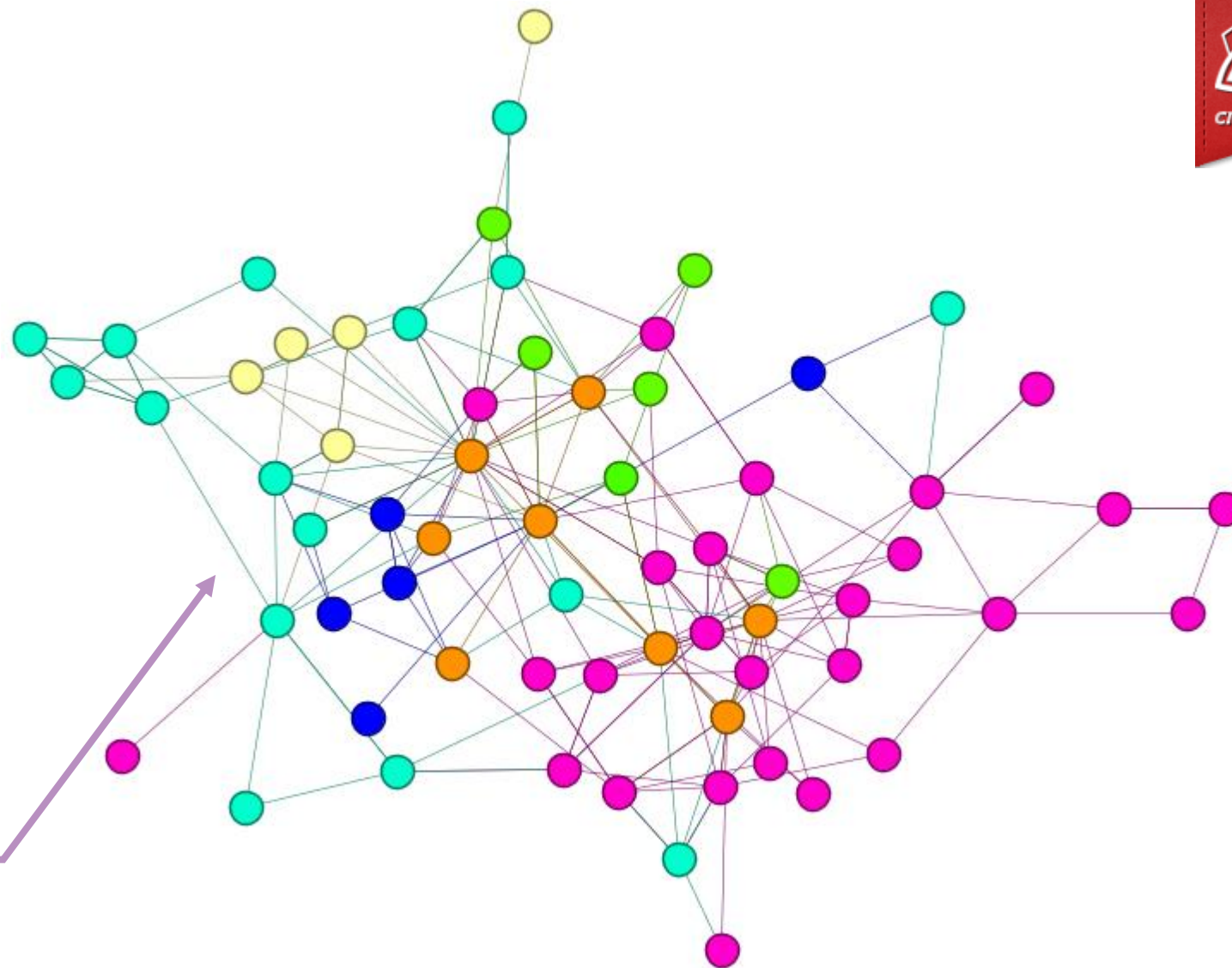
Характеристика сети	Значение
Количество связей (max 325)	210
Плотность (max 100%)	64%
Коэффициент модулярности (max 1)	0,487
Коэффициент реципрокности (max 1)	0,235

Доверие в профессиональном взаимодействии

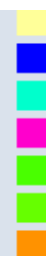
*Вопрос «Кому из коллег Вы
доверяете больше всего?»*

Цветовые маркеры – группа
сотрудников

Неравномерное распределение
ресурса доверия между
преподавателями начальных
классов



Воспитатели
Педагоги доп. образования
Преподаватели начальных классов
Преподаватели старших классов
Прочие специалисты
Прочий пед. персонал
Руководители

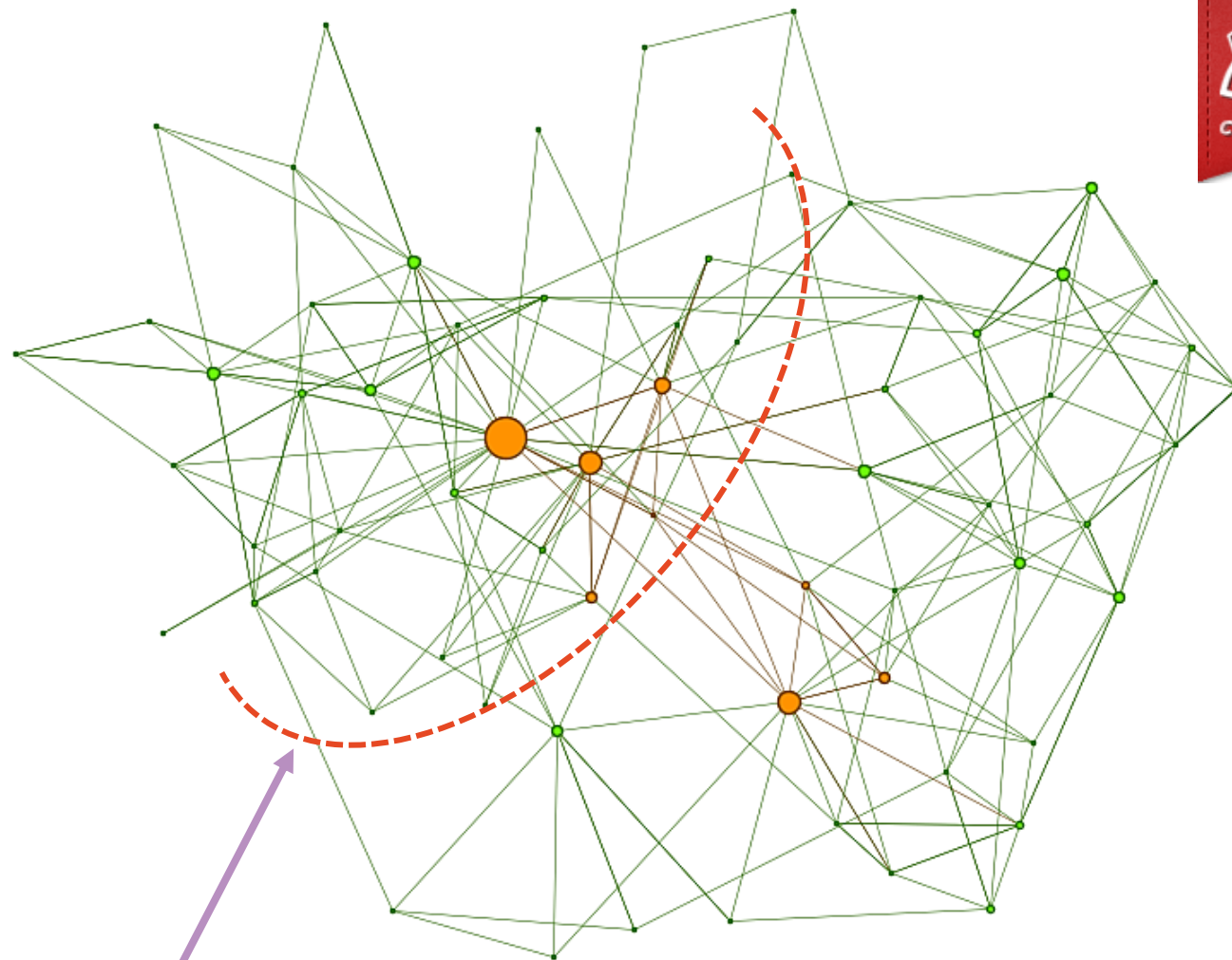


Повседневная коммуникация в профессиональном взаимодействии

Вопрос «С кем из коллег Вы общаетесь чаще всего?»

Цветовые маркеры: **сотрудники**, **руководство**

Размер кружка пропорционален количеству выборов



Сегмент с низкой коммуникационной активностью – риск потери важной информации

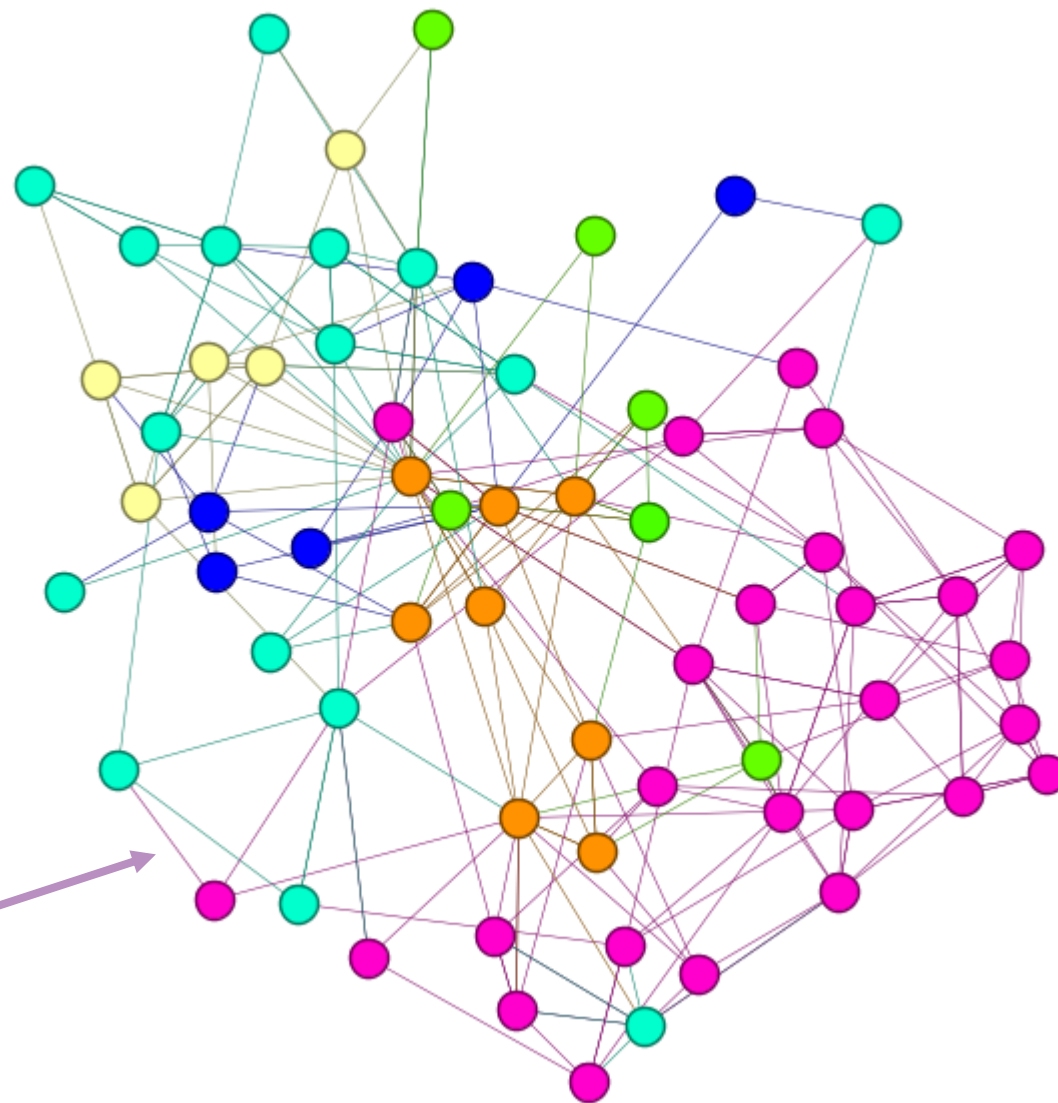
Характеристика сети	Значение
Количество связей (max 325)	243
Плотность (max 100%)	75%
Коэффициент модулярности (max 1)	0,475
Коэффициент реципрокности (max 1)	0,253

Повседневная коммуникация в профессиональном взаимодействии

Вопрос «С кем из коллег Вы общаетесь чаще всего?»

Цветовые маркеры – группа сотрудников

Дефицит горизонтальных связей в профессиональной коммуникацией между преподавателями начальных и старших классов



Воспитатели
Педагоги доп. образования
Преподаватели начальных классов
Преподаватели старших классов
Прочие специалисты
Прочий пед. персонал
Руководители



Ключевые точки внутреннего роста ГБОУ СОШ №223

Развитие культуры горизонтальных связей в организации: снижение риска формирования замкнутых групп и зон с низким уровнем профессиональной коммуникации

Переформатирование работы методических объединений от формального к реальному профессиональному взаимодействию: нивелирование риска появления низких образовательных результатов

Развитие программы адаптации и интеграции молодых специалистов: снижение риска проявления эффекта «профессионального одиночества»

Конструирование форматов профессионального взаимодействия между преподавателями начальных и старших классов: развитие практик преемственности и внутришкольной системы оценки качества образования

Реализация простого правила в повседневном взаимодействии: обращаться за помощью и обмениваться важной информацией с разными коллегами, а не только с привычным кругом друзей по работе

Санкт-Петербургский центр оценки качества
образования и информационных технологий

<https://monitoring.spbcokoit.ru/>

Отдел аналитического сопровождения оценочных процедур

asop@spbcokoit.ru